

# REPORT RESEARCH

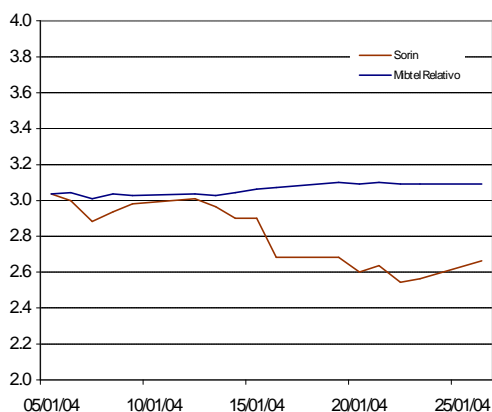


Registrazione al Tribunale di Roma n.521/2002 del 03/09/2002

Direttore responsabile: Fabrizio Spagna

## SORIN PUNTA SUL LANCIO DI NUOVI PRODOTTI DI TECNOLOGIA AVANZATA

Rating economico  
finanziario: **neutrale**  
Rating etico: **medio**



- In base ai primi dati indicativi, nel corso del 2003 le attività che oggi fanno parte di Sorin hanno registrato ricavi per circa 715 milioni di euro, in crescita del 6,3% rispetto al 2002 anche grazie all'avvenuta acquisizione di Carbomedics nel gennaio 2003. A pari perimetro e tassi di cambio il fatturato del 2003 è sostanzialmente allineato a quello dell'anno precedente.

- *La crescita del Gruppo Sorin nei prossimi anni è legata al lancio sul mercato di nuovi prodotti tecnologicamente molto avanzati, che forniranno alla classe medica terapie sempre più efficaci e mirate, consentendo di far fronte a esigenze di cura ancora non soddisfatte.*

- Nell'ambito della valutazione abbiamo ritenuto, almeno per ora, in assenza di stime concrete soprattutto sul fronte dell'impatto economico e finanziario che avrà la commercializzazione dei nuovi prodotti, di ipotizzare un trend di crescita più cauto.

- *Le ipotesi del Gruppo, di vedere un'espansione annua composta del fatturato nel periodo 2004-2008 non inferiore al 10%, risultano ottimistiche. Ipotizziamo quindi un crescita più uniforme con un CAGR del 7% nel periodo 2004-2007.*

- Valutazione economico-finanziaria: il fair value del titolo Sorin, calcolato sulla base del metodo DCF, è pari a 2,91 euro per azione. Le attuali quotazioni risultano quindi neutrali.

- Valutazione etica: l'analisi, in base ai criteri di esclusione e ai qualitative screen, ha rilevato un livello di eticità della società medio.

**Sorin S.p.A.**  
Prezzo Ord (26/01/2004) euro **2.67**

Settore	Medical Care		
Indice Mibtel	20759		
Capitalizzazione totale (Mln Euro)	945.37		
N° Azioni Ord. (Mln)	354.07		
Flottante	41.0%		
Principale azionista: BIOS S.p.A.	59.0%		
Min - Max 2004 (euro)	2.07 - 3.27		
Volumi medi gg mln	2964		
Performance Relativa	1M	3M	12M
Indice Mibtel	+2.4%	+7.5%	+14.4%

*Leggi tutto*

	2002*	2003E	2004E	2005E	2006E	2007E
Ricavi netti	671.9	724.4	782.4	838.9	891.1	951.0
Ebitda	98.8	88.3	101.5	115.5	128.1	142.5
Utile netto	14.8	-10.4	6.1	11.8	16.7	23.8
Eps	0.042	-	0.017	0.033	0.047	0.067
Ev/Ebitda	11.34	12.68	11.03	9.70	8.74	7.86
P/E	64.0	-	154.3	80.3	56.7	39.6
P/BVPS	2.03	2.17	2.14	2.08	2.01	1.91
ROE	3.17%	-	1.39%	2.60%	3.54%	4.83%
ROS	5.30%	2.21%	3.08%	3.91%	4.47%	5.10%

Dati espressi in milioni di Euro

\* Dati pro forma Sorin, post scissione parziale proporzionale da Snia